

# Certificate

MPS-ECAS otorga este certificado según el esquema de certificación  
MPS ABC: versión 14 100216,a:

**Viveros Guzman**  
**C/Joaguín Blume s/n Apartado de Correos 48**  
**29130 ALHAURIN DELA TORRE(MÁLAGA)**  
**España**  
**Número de MPS: 802968**

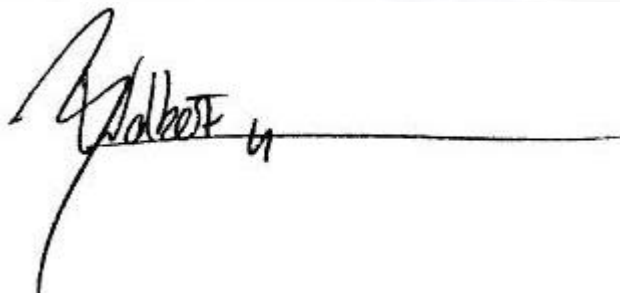
Aplicable a las clasificaciones medioambientales:

PLANTAS EN MACETA 1; PLANTAS EN MACETA 2; PLANTAS EN MACETA 3; PLANTAS EN MACETA 4  
PLANTAS EN MACETA OTROS; ROSA EN MACETA; ARBOLADO EN CONTENEDOR O CUBETA 2  
PLANTAS MEDITERRANEO EN MACETA

Válido: **15-8-2016 hasta 7-11-2016**  
Puntos totales: **38,6**  
Calificación: **C**

Le saludamos, muy atentamente,  
MPS-ECAS  
Firma:

Fecha:  
12-8-2016



J.J.B. Wolbert MSc  
Director

*Observación: Este certificado solamente tiene validez durante el período arriba indicado.*

**MPS-ECAS**  
Certification



# GRÁFICOS DE CALIFICACIÓN Y PERIODO

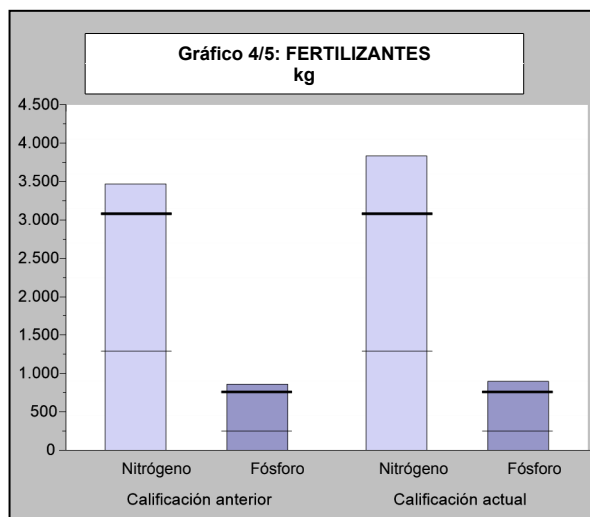
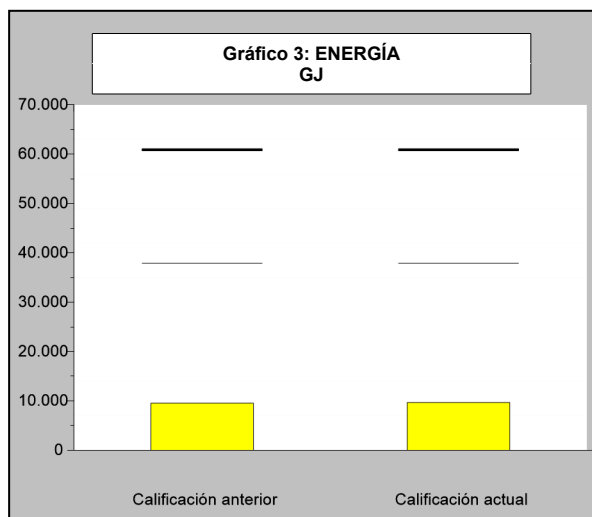
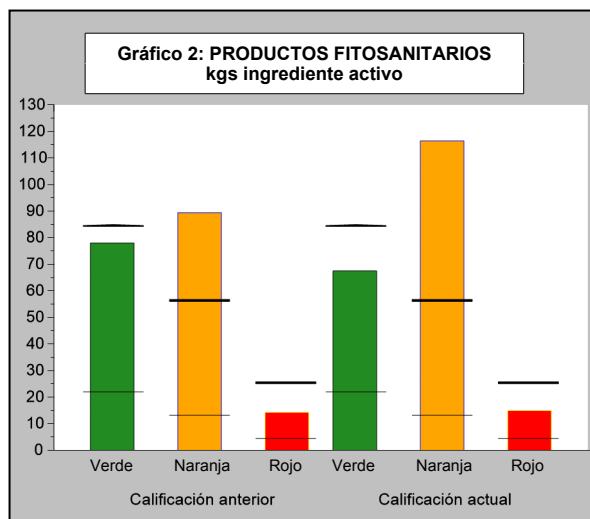
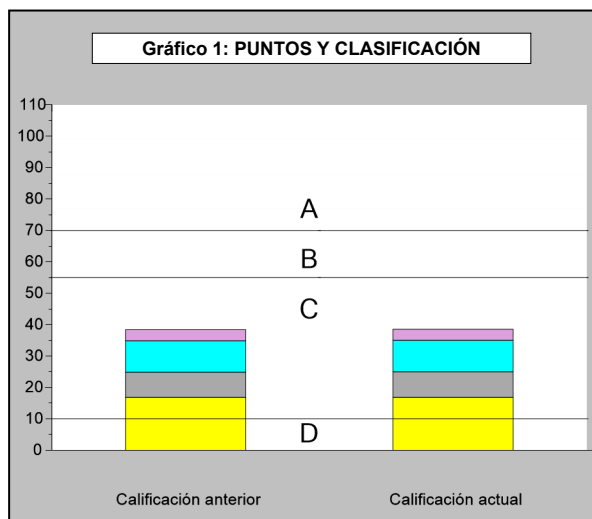
Afiliado MPS: **802968/01**  
 Nombre de empresa: **Viveros Guzman (Total general empresa)**

Validez: Período 8-2015 hasta Período 7-2016  
 Versión: 12-8-2016

**Tabla 1: DATOS DE CALIFICACIÓN**

Tema		Norma		consumo	puntos	máx. puntos	A+ estándar	A+ puntuación	Alcanzado
		Límite Mínimo	Límite Máximo						
Productos fitosanitarios	Verde	22-84,6 kg		67,5	<b>3,5</b>	12,9			
	Naranja	13,2-56,4 kg		116,4	<b>-24</b>	17,3			
	Rojo	4,4-25,4 kg		15	<b>6,4</b>	12,9			
total					<b>0</b>	43,1	85 %	-32,5 %	no
Energía total		37887,2-60904,7 GJ		9682,3	<b>16,9</b>	16,9	75 %	100 %	si
Fertilizantes	Nitrógeno	1291-3082 kg		3835,2	<b>0</b>	10			
	Fósforo	250,7-760,4 kg		897,9	<b>0</b>	10			
total					<b>0</b>	20	75 %	0 %	no
Residuos		0-130		106	<b>8,2</b>	10			
Agua		0-130		130	<b>10</b>	10			
Material parental certificado					<b>3,6</b>	10			
Puntuación total obtenida					<b>38,6</b>	110	90	24,6	no
CALIFICACION EMPRESA					<b>C</b>				

**CONSUMO DE LA EMPRESA CADA 13 PERIODOS**  
 <-----> = Límite máximo <.....> = Límite mínimo

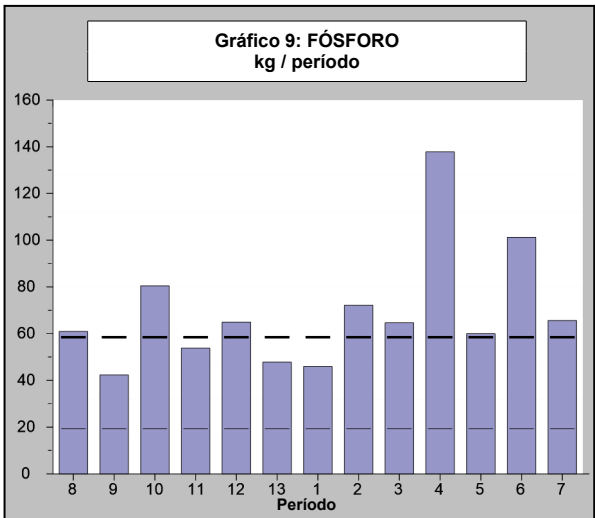
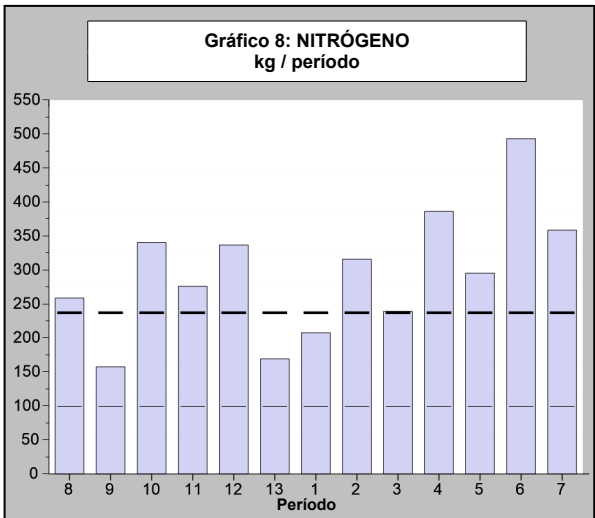
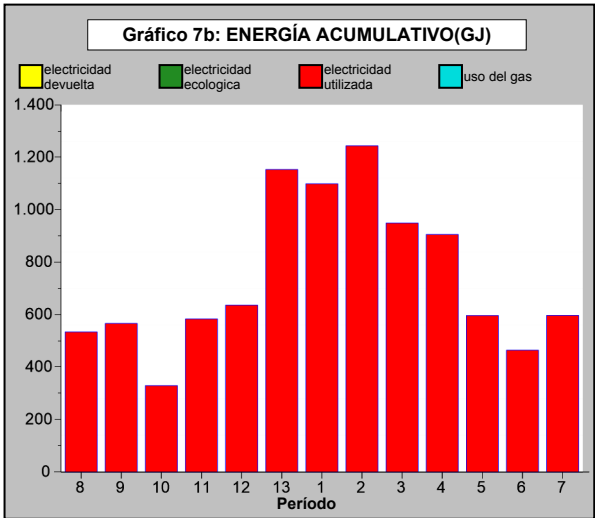
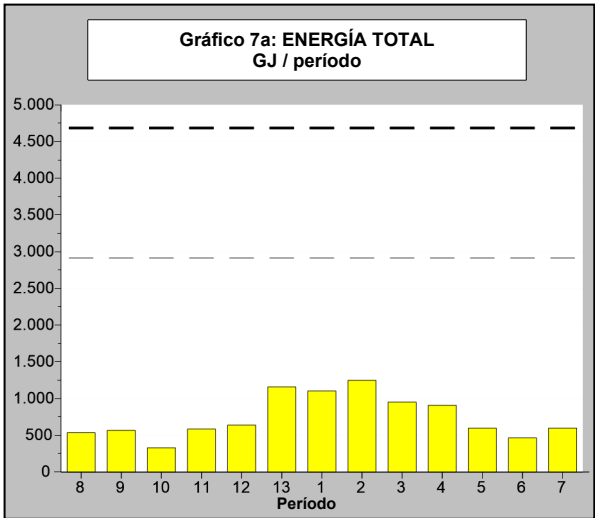
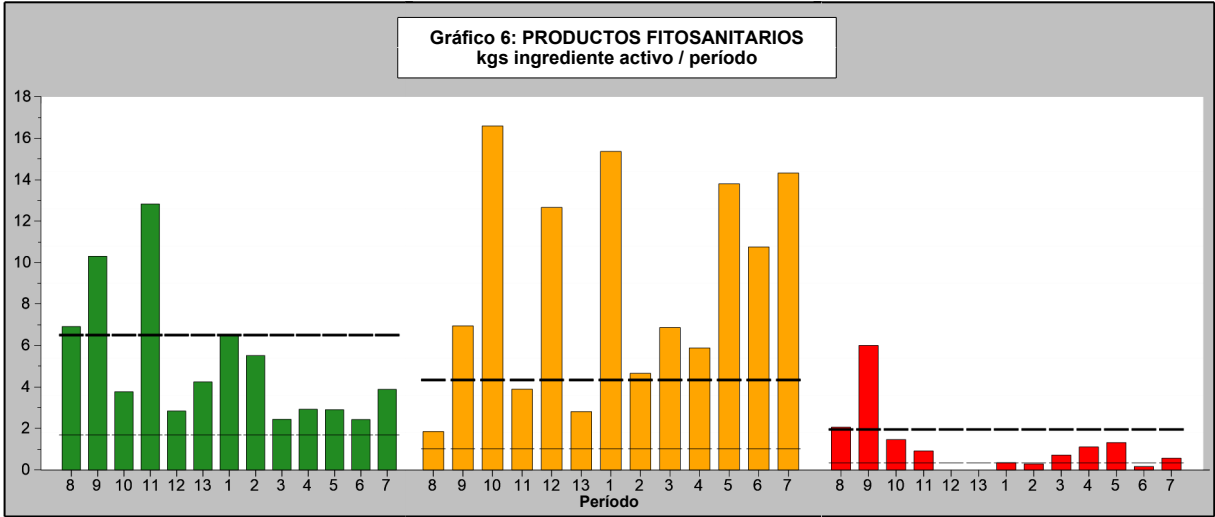


# GRÁFICOS DE CALIFICACIÓN Y PERIODO

Afiliado MPS: **802968/01**  
 Nombre de empresa: **Viveros Guzman (Total general empresa)**

Validez: Período 8-2015 hasta Período 7-2016  
 Versión: 12-8-2016

<-----> = Limite máximo <.....> = Limite mínimo



# Relación de MPS. Estructura de la calificación

Afiliado MPS:

802968/01

Validez: Período 8-2015 hasta Período 7-2016

Nombre de empresa: Viveros Guzman (Total general empresa)

Versión: 12-8-2016

## Composición de los puntos para el Material parental certificado

Material parental certificado	(Media) superficie	Su Puntos	Max. puntos
Total Surfície cultivada 1)	30001 m2		
Superficie de material parental certificado MPS-ABC	10700 m2	3,6	10
Superficie de material parental certificado GLOBALGAP	0 m2	0	5
Número total de puntos para materal parental certificado		3,6	10

1) El total se refiere a la superficie total de cultivo en invernadero y al aire libre y la segunda capa de cultivo. No se incluye al superficie no cultivada.

## Relación de las zonas medioambientales

Período	8	9	10	11	12	13	1	2	3	4	5	6	7
Zona	Zone 3	Zone 3	Zone 3	Zone 3	Zone 3	Zone 3	Zone 3	Zone 3	Zone 3	Zone 3	Zone 3	Zone 3	Zone 3

## Consumo de la empresa en kg de ingrediente activo (MPS-MIND)

Productos fitosanitarios	Indicador color	Ingrediente activo	Consumo anual de la empresa en kg del ingrediente activo		
			Verde	Naranja	Rojo
Acido Peracetico 5 %	●	acido acetico		56,250	
	○	acito peroxiacetico			
Agrimec	●	abamectina		0,232	
Aliette	●	fosetil-al	19,200		
Amistar Xtra	●	azoxistrobina		0,050	
	●	ciproconazol			0,020
Apache	●	abamectina		0,009	
Atominal 10 EC	●	piriproxifen		1,254	
B Nine	●	daminozida	9,817		
Bactur 2x	○	bacillus thuringiensis			
Bassi WP	○	beauveria bassiana			
Boom	●	abamectina		0,171	
Borneo 11 SC	●	etoxazol	0,078		
Botanigard	○	beauveria bassiana			
Bulldock-2.5 SC	●	ciflutrina beta		0,013	
Bumper P	●	prochloraz		1,384	
	●	propiconazol		0,311	
Calypso	●	tiacloprid		0,168	
Captan 50 Valles	●	captan		2,613	
Confidor 20 LS	●	imidacloprid			14,575
Cultar	●	paclobutrazol		16,422	
Cycocel Extra	●	chloormequat	4,642		
Daconil 50 SC	●	clorotalonil	2,850		
Diconox	●	mancozeb	1,715		
	●	oxicloruro de cobre		2,156	
Domark	●	tetraconazol		0,100	
Emerald	●	tetraconazol		0,130	
Epik	●	acetamiprid	1,338		
Floramite 240 SC	●	bifenazato	0,877		
Fusta	●	glifosato		6,705	
	●	mcpa		6,705	
Helimat LD	●	metaldehido		0,077	
Kibrill bladglans	○	brillo de hoja			
Klartan 24	●	tau-fluvalinate		0,030	
Massocur 12.5 EC	●	miclobutanilo		0,063	
Match 5 EC	●	lufenuron			0,050
Merpan 80 WDG	●	captan		10,698	

## Relación de MPS. Estructura de la calificación

Afiliado MPS: **802968/01**  
 Nombre de empresa: **Viveros Guzman (Total general empresa)**

Validez: Período 8-2015 hasta Período 7-2016  
 Versión: 12-8-2016

### Consumo de la empresa en kg de ingrediente activo (MPS-MIND)

Productos fitosanitarios	Indicador color	Ingrediente activo	Consumo anual de la empresa en kg del ingrediente activo		
			Verde	Naranja	Rojo
Mesurol 50 PM	●	metiocarb		3,650	
Milbeknock EC	●	milbemectin		0,001	
Oberon	●	spiromesifen	0,442		
Pelt	●	tiofanato-metil	4,275		
Plenum 50 WP	●	pimetrozina		0,108	
Previcur N	●	propamocarb	19,511		
Quorum	●	oxicloruro de cobre		4,900	
Rizolex 50 WP	●	tolclofos-metil		0,725	
Rufast	●	acrinatrina		0,563	
Rufast Avance (7.5% EW)	●	acrinatrina		0,601	
Set Fruit -L	●	acido giberelico	0,000		
Spintor 480 SC	●	spinosad	1,677		
Stroby WG	●	kresoxim-metil	1,099		
Sumicidin supra	●	esfenvalerato			0,340
Systhane 12 E	●	miclobutanilo		0,113	
Thiovit Jet	○	azufre			
Vertimec	●	abamectina		0,248	
<b>Consumo totalizado anual de la empresa en Kg del ingrediente activo</b>			<b>67,521</b>	<b>116,446</b>	<b>14,985</b>

# RELACIÓN DE DATOS PROCESADOS

Afiliado MPS: **802968/01**  
 Nombre de empresa: **Viveros Guzman (Total general empresa)**

Validez: **Período 8-2015 hasta Período 7-2016**  
 Versión: **12-8-2016**

Código	Descripción	Unidad	Período 1	Período 2	Período 3	Período 4	Período 5	Período 6	Período 7	Subtotal	Año total
<b>FORMULARIO ENTREGADO</b>			si	si	si	si	si	si	si		
<b>PRODUCTOS FITOSANITARIOS</b>											
4738	Acido Peracetico 5 %	ml	50000		25000		25000		50000	150000	225000
4818	Agrimec	ml		2400	2600	1760	2320	3000	800	12880	12880
3004	Aliette	gramos		3750		2000	1000	750	750	8250	24000
4642	Amistar Xtra	ml					250			250	250
3067	Apache	ml									520
3214	Atominal 10 EC	ml	637	675	388		75	863	1425	4063	12538
3157	B Nine	gramos	2775	4500	4200	2300	3000	2850	3750	23375	28048
4381	Bactur 2x	gramos	75						500	575	675
4581	Bassi WP	gramos									193
3604	Boom	ml							5000	5000	9500
4102	Borneo 11 SC	ml	300					150		450	712
4103	Botanigard	ml		13450	3650	1000	600	4000	8100	30800	35700
4354	Bulldock-2.5 SC	ml									510
4545	Bumper P	ml	280	1060	100	520	320	240		2520	3460
3702	Calypso	ml				100	25	138	88	351	350
3146	Captan 50 Valles	gramos	225							225	5225
3160	Confidor 20 LS	ml	1762	1200	3600	5550	6512	525	2775	21924	72876
3267	Cultar	ml	160	216	604	456	16750	34250	92	52528	65687
3269	Cycoceol Extra	ml		1400	250			1050	350	3050	12895
4117	Daconil 50 SC	ml							200	200	5700
4560	Diconox	gramos									9800
3112	Domark	ml	120		560	240				920	1000
4543	Emerald	ml					400	640		1040	1040
4056	Epik	gramos	1013		501	225		525	638	2902	6692
4570	Floramite 240 SC	ml	600	160	20	80	400	780	860	2900	3880
3793	Fusta	ml	3500		500	7750	3500	3500	3000	21750	37250
4185	Helimat LD	gramos	154	154	154	154				616	1538
4547	Kibrill bladglans	ml	750	3250	500	2600		750		7850	7850
3316	Klartan 24	ml						75	50	125	125
4828	Massocur 12.5 EC	ml									500
3021	Match 5 EC	ml		1000						1000	1000
4797	Merpan 80 WDG	gramos		1500		1372	1350		525	4747	13372
3050	Mesuroil 50 PM	gramos		1400		2400	700	800		5300	7300
4609	Milbeknock EC	ml		75						75	75
4447	Oberon	ml	1000							1000	1840
3367	Pelt	ml	450	350	500	50	400		200	1950	9500
25047	Plenum 50 WP	gramos			41		125	50		216	216

# RELACIÓN DE DATOS PROCESADOS (Continuación)

Afiliado MPS: **802968/01**  
 Nombre de empresa: **Viveros Guzman (Total general empresa)**

Validez: Período 8-2015 hasta Período 7-2016  
 Versión: 12-8-2016

Código	Descripción	Unidad	Período 1	Período 2	Período 3	Período 4	Período 5	Período 6	Período 7	Subtotal	Año total
<b>PRODUCTOS FITOSANITARIOS (Continuación)</b>											
3016	Previcur N	ml	7500				300		1950	9750	32250
5075	Quorum	ml	1596	2574		360				4530	7000
3008	Rizolex 50 WP	gramos									1450
3398	Rufast	ml		1750						1750	3750
3023	Rufast Avance (7.5% EW)	ml	1100		800	863	3300	900		6963	8013
4672	Set Fruit -L	ml	15							15	15
3175	Spintor 480 SC	ml	199	162	839	588	598	20	325	2731	3494
3414	Stroby WG	gramos	114	343	305	305	640	300		2007	2199
3541	Sumicidin supra	ml						2600	500	3100	13600
3419	Systhane 12 E	ml			80		420	180		680	900
4273	Thiovit Jet	gramos		100		400				500	500
3066	Vertimec	ml	1880	80	80					2040	13780
<b>AGUA</b>											
21	Consumo de agua (riego)	m3				5000			4735	9735	36365
22	Agua de drenaje vertido	m3									800
<b>ENERGÍA</b>											
4	Electricidad utilizada (Total)	kWh	122150	138242	105497	100659	66307	51599	66324	650778	1073468
65	Gas (propano en m3)	m3	45	46	22	28				141	207
<b>FERTILIZANTES</b>											
530	Acido fosforico 52% P2O5	litro	110	180	160	355	160	270	175	1410	2265
642	Acido nitrico 54%	litro							60	60	60
725	Basafer Plus	kg	5	15	10	15	10	15	5	75	95
494	Calcinit	kg	460	605,2	460,2	655	560	1020	870	4630,4	7609,55
486	Epsomita	kg	7,692	7,692	7,692	7,692				30,768	76,923
303	Fosfato Monoamónico 12+61+0	kg									6
1381	Haifa Cal Nitrato Calcio 15.5+0+0	kg	17,923	17,923	17,923	17,923				71,692	179,231
1499	Micromax	kg	4,653	4,653	4,653	4,653				18,612	46,531
1093	Nitrato am;onico 34.5	kg	210	430	310	555	435	670	320	2930	4516
302	Nitrato Potasico 13+0+46	kg	400	475	375	625	450	800	800	3925	7302
1388	Nova Tec Solub 21	kg									86,538
1005	Nutrel Plus	litro	19	25,75	21	33,25	26	43	34	202	344,5
864	Peters professional 20+10+20	kg	0,3		0,25					0,55	1,95
618	PG mix 12+14+24	kg	76,569	76,569	76,569	76,569				306,276	765,692
382	Sequestrene 138 Fe G 100	kg	0,3							0,3	0,4

# RELACIÓN DE DATOS PROCESADOS (Continuación)

Afiliado MPS: **802968/01**  
 Nombre de empresa: **Viveros Guzman (Total general empresa)**

Validez: **Período 8-2015 hasta Período 7-2016**  
 Versión: **12-8-2016**

Código	Descripción	Unidad	Período 1	Período 2	Período 3	Período 4	Período 5	Período 6	Período 7	Subtotal	Año total
<b>FERTILIZANTES (Continuación)</b>											
692	Sulfato Magnesico	kg		2,6			1,95		0,65	5,2	5,2
306	Sulfato Magnesio (16%MgO +32%SO <sup>2</sup> )	kg	1,1		5,45	5,3		1,55		13,4	91,1
<b>FERTILIZANTES COMPUESTOS</b>											
100	Fertilizante compuesto 1	kg	169,653	169,653	169,653	169,653				678,612	1696,531
<b>CLASIFICACIONES MEDIOAMBIENTALES</b>											
Cultivo bajo invernadero											
0	AREA NO CULTIVADO invernadero	m2	1	1	1	1	1	1	1		
61	PLANTAS EN MACETA 1	m2	100	100	100	100	100	100	100		
62	PLANTAS EN MACETA 2	m2	100	100	100	100	100	100	100		
63	PLANTAS EN MACETA 3	m2	100	100	100	100	100	100	100		
64	PLANTAS EN MACETA 4	m2	100	100	100	100	100	100	100		
70	PLANTAS EN MACETA OTROS	m2	20000	20000	20000	20000	20000	20000	20000		
72	ROSA EN MACETA	m2	4000	4000	4000	4000	4000	4000	4000		
	Subtotal		24401	24401	24401	24401	24401	24401	24401		
Cultivo al aire libre											
120	ARBOLADO EN CONTENEDOR O CUBETA 2	m2	1	1	1	1	1	1	1		
135	PLANTAS MEDITERRANEO EN MACETA	m2	5600	5600	5600	5600	5600	5600	5600		
	Subtotal		5601	5601	5601	5601	5601	5601	5601		
Material parental certificado											
661	Mat. par. cert. MPS-ABC invernadero	m2	5100	5100	5100	5100	5100	5100	5100		
663	Mat. par. cert. MPS-ABC aire libre	m2	5600	5600	5600	5600	5600	5600	5600		

## CUESTIONARIO GENERAL

### MPS-Mind

#### Agua superficial

3900 ¿Cuál es la distancia entre el límite de su parcela y el agua superficial más cercana?

250 - 2500 metros



# RELACIÓN DE DATOS PROCESADOS (Continuación)

Afiliado MPS: **802968/01**  
Nombre de empresa: **Viveros Guzman (Total general empresa)**

Validez: Período 8-2015 hasta Período 7-2016  
Versión: 12-8-2016

## CUESTIONARIO GENERAL

### MPS-Mind

#### Cultivo en invernadero

3910	¿Cubre esta unidad de registro más del 95% del cultivo en invernadero?	No
3901	¿Cuál es el porcentaje de cultivo en invernadero de esta unidad de registro (superficie invernadero / total superficie de esta unidad de registro)	50 - 95% en invernadero
3909	¿Están todos los límites lindando con agua superficial provistos de un cultivo de protección, paravientos (vivo), o una zona sin cultivar de una anchura mínima	si

#### Pendiente de la parcela

3902	¿Cuál es la pendiente máxima debida al paisaje para esta unidad de registro?	plano
------	--	-------

#### Fluido hacia agua subterránea

3903	Cultiva en más del 95% de la superficie en sustrato recirculando todo el agua (perdiendo menos del 3% de agua)?	No
3904	¿Cuál es la profundidad mínima del agua subterránea en sus parcelas?	3 - 15 metros
3905	¿Cuál es el contenido mínimo en sustancias orgánicas del suelo para esta unidad de registro?	3 - 6%
3906	¿Cuál es el total de las precipitaciones anuales? (si no conoce el dato, pase a la siguiente cuestión)	600 - 1500 mm anualmente
3907	¿Cuántos meses son excepcionalmente secos (menos del 2% de las precipitaciones totales anuales al mes)?	2 - 6 meses
3908	¿Cuál es la temperatura media diurna y nocturna durante el mes más frío? (abstenerse de contestar si no conoce el dato)	< 20°C día

#### Gestión del agua

45	¿Se recolecta agua de lluvia? (>95% de agua de lluvia sólo respecto a la lluvia que cae sobre invernaderos, a cultivos al aire libre, contesta: "sí")	Si
47	¿Evita (y recoge) posibles derrames de caldo de productos fitosanitarios durante su preparación? En este caso pedimos que tenga medidas de prevención y	Si
49	¿Registra usted el consumo de agua?	Si
50	¿Utiliza un sistema de riego por goteo o recirculación (perdiendo menos del 3% del agua)?	Si

#### Administración de residuos

41	¿Los residuos orgánicos se procesan de manera responsable?	Si
42	¿El papel se procesa de manera responsable?	Si
43	¿El plástico se procesa de manera responsable?	Si
44	¿Los residuos químicos se procesan de manera responsable?	Si

# RELACIÓN DE DATOS PROCESADOS

Afiliado MPS: **802968/01**  
 Nombre de empresa: **Viveros Guzman (Total general empresa)**

Validez: **Período 8-2015 hasta Período 7-2016**  
 Versión: **12-8-2016**

Código	Descripción	Unidad	Período 8	Período 9	Período 10	Período 11	Período 12	Período 13	Subtotal
<b>FORMULARIO ENTREGADO</b>			si	si	si	si	si	si	
<b>PRODUCTOS FITOSANITARIOS</b>									
4738	Acido Peracetico 5 %	ml		25000	50000				75000
4818	Agrimec	ml							
3004	Aliette	gramos	1375	1125	250	11250	250	1500	15750
4642	Amistar Xtra	ml							
3067	Apache	ml	520						520
3214	Atominal 10 EC	ml	2962	4425	600		338	150	8475
3157	B Nine	gramos	300	1125	1500	375	23	1350	4673
4381	Bactur 2x	gramos	100						100
4581	Bassi WP	gramos		68	125				193
3604	Boom	ml	1500	3000					4500
4102	Borneo 11 SC	ml	262						262
4103	Botanigard	ml			2600	900	1400		4900
4354	Bulldock-2.5 SC	ml				60	450		510
4545	Bumper P	ml	480	120			80	260	940
3702	Calypso	ml							
3146	Captan 50 Valles	gramos			5000				5000
3160	Confidor 20 LS	ml	10200	29950	6788	4014			50952
3267	Cultar	ml	520	292	97	1500	3500	7250	13159
3269	Cycoceol Extra	ml	2500		3770	2825	600	150	9845
4117	Daconil 50 SC	ml				2400		3100	5500
4560	Diconox	gramos					9800		9800
3112	Domark	ml			40			40	80
4543	Emerald	ml							
4056	Epik	gramos		488	150	1314	1838		3790
4570	Floramite 240 SC	ml	320	500		160			980
3793	Fusta	ml	3000		4000	2000	5250	1250	15500
4185	Helimat LD	gramos	154	154	154	154	154	154	924
4547	Kibrill bladglans	ml							
3316	Klartan 24	ml							
4828	Massocur 12.5 EC	ml				500			500
3021	Match 5 EC	ml							
4797	Merpan 80 WDG	gramos				2475	6150		8625
3050	Mesurol 50 PM	gramos					2000		2000
4609	Milbeknock EC	ml							
4447	Oberon	ml				840			840
3367	Pelt	ml	200	950	3650	450	600	1700	7550
25047	Plenum 50 WP	gramos							

# RELACIÓN DE DATOS PROCESADOS (Continuación)

Afiliado MPS: **802968/01**  
 Nombre de empresa: **Viveros Guzman (Total general empresa)**

Validez: **Período 8-2015 hasta Período 7-2016**  
 Versión: **12-8-2016**

Código	Descripción	Unidad	Período 8	Período 9	Período 10	Período 11	Período 12	Período 13	Subtotal
<b>PRODUCTOS FITOSANITARIOS (Continuación)</b>									
3016	Previcur N	ml	7500	13800		1200			22500
5075	Quorum	ml					2316	154	2470
3008	Rizolex 50 WP	gramos				875	75	500	1450
3398	Rufast	ml				1900		100	2000
3023	Rufast Avance (7.5% EW)	ml			300		750		1050
4672	Set Fruit -L	ml							
3175	Spintor 480 SC	ml	176	63		74	100	350	763
3414	Stroby WG	gramos			38	38	38	76	190
3541	Sumicidin supra	ml	800	600	4400	4700			10500
3419	Systhane 12 E	ml				160	60		220
4273	Thiovit Jet	gramos							
3066	Vertimec	ml	3580	3640	2280	320	560	1360	11740
<b>AGUA</b>									
21	Consumo de agua (riego)	m3	4734	5830	1066	5000	5000	5000	26630
22	Agua de drenaje vertido	m3					800		800
<b>ENERGÍA</b>									
4	Electricidad utilizada (Total)	kWh	59387	62934	36615	64887	70674	128193	422690
65	Gas (propano en m3)	m3					21	45	66
<b>FERTILIZANTES</b>									
530	Acido fosforico 52% P2O5	litro	150	100	200	130	160	115	855
642	Acido nitrico 54%	litro							
725	Basafer Plus	kg	5			5	5	5	20
494	Calcinit	kg	580	364	614,05	432,6	648,5	340	2979,15
486	Epsomita	kg	7,692	7,692	7,692	7,692	7,692	7,692	46,152
303	Fosfato Monoamónico 12+61+0	kg		0,5	3	1,5	1		6
1381	Haifa Cal Nitrato Calcio 15.5+0+0	kg	17,923	17,923	17,923	17,923	17,923	17,923	107,538
1499	Micromax	kg	4,653	4,653	4,653	4,653	4,653	4,653	27,918
1093	Nitrato am;onico 34.5	kg	195	128	373	349	351	190	1586
302	Nitrato Potasico 13+0+46	kg	550	346	801	588	792	300	3377
1388	Nova Tec Solub 21	kg	86,538						86,538
1005	Nutrel Plus	litro	25,5	15	31	25	31	15	142,5
864	Peters professional 20+10+20	kg	0,05	0,35	0,95			0,05	1,4
618	PG mix 12+14+24	kg	76,569	76,569	76,569	76,569	76,569	76,569	459,414
382	Sequestrene 138 Fe G 100	kg	0,05		0,05				0,1

# RELACIÓN DE DATOS PROCESADOS (Continuación)

Afiliado MPS: **802968/01**  
 Nombre de empresa: **Viveros Guzman (Total general empresa)**

Validez: **Período 8-2015 hasta Período 7-2016**  
 Versión: **12-8-2016**

Código	Descripción	Unidad	Período 8	Período 9	Período 10	Período 11	Período 12	Período 13	Subtotal
<b>FERTILIZANTES (Continuación)</b>									
692	Sulfato Magnesico	kg							
306	Sulfato Magnesio (16%MgO +32%SO <sup>3</sup> )	kg	0,8	8,25	37,15	18,15	12,1	1,25	77,7
<b>FERTILIZANTES COMPUESTOS</b>									
100	Fertilizante compuesto 1	kg	169,653	169,653	169,653	169,653	169,653	169,653	1017,918
<b>CLASIFICACIONES MEDIOAMBIENTALES</b>									
Cultivo bajo invernadero									
0	AREA NO CULTIVADO invernadero	m2	1	1	1	1	1	1	
61	PLANTAS EN MACETA 1	m2	100	100	100	100	100	100	
62	PLANTAS EN MACETA 2	m2	100	100	100	100	100	100	
63	PLANTAS EN MACETA 3	m2	100	100	100	100	100	100	
64	PLANTAS EN MACETA 4	m2	100	100	100	100	100	100	
70	PLANTAS EN MACETA OTROS	m2	20000	20000	20000	20000	20000	20000	
72	ROSA EN MACETA	m2	4000	4000	4000	4000	4000	4000	
	Subtotal		24401	24401	24401	24401	24401	24401	
Cultivo al aire libre									
120	ARBOLADO EN CONTENEDOR O CUBETA 2	m2	1	1	1	1	1	1	
135	PLANTAS MEDITERRANEO EN MACETA	m2	5600	5600	5600	5600	5600	5600	
	Subtotal		5601	5601	5601	5601	5601	5601	
Material parental certificado									
661	Mat. par. cert. MPS-ABC invernadero	m2	5100	5100	5100	5100	5100	5100	
663	Mat. par. cert. MPS-ABC aire libre	m2	5600	5600	5600	5600	5600	5600	

# Indicador de CO2

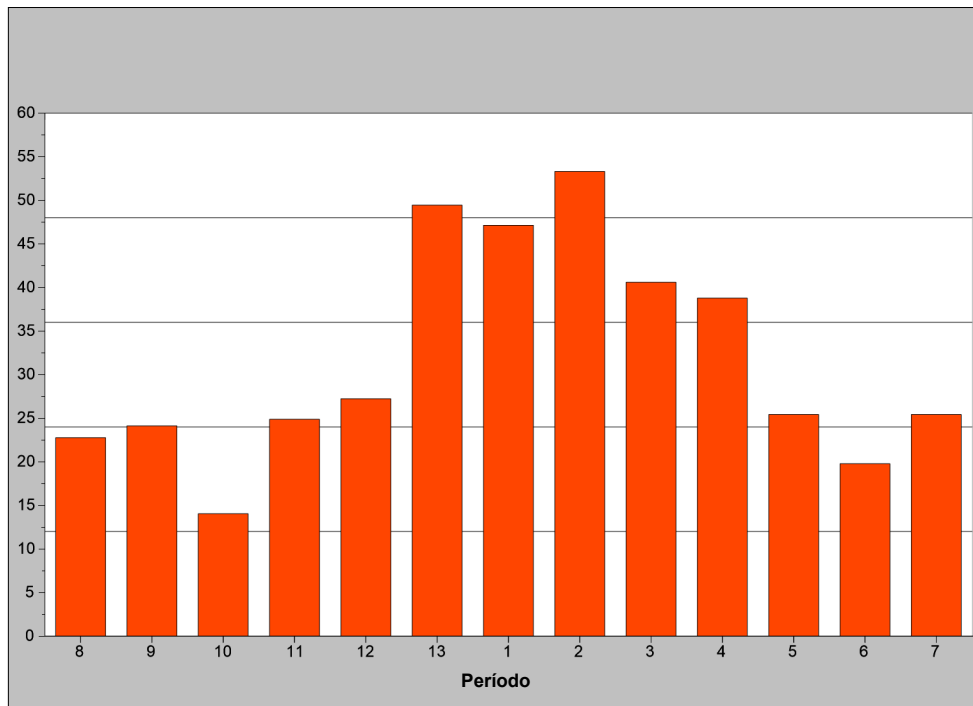
Afiliado MPS: **802968/01**  
Nombre de empresa: **Viveros Guzman**

Validez: Período 8-2015 hasta Período 7-2016  
Versión: 12-8-2016

## Informe de la emisión CO2 por fuente de energía y por año (x 1000 kg)

Código		producción de CO2 (x 1
4	Electricidad utilizada (Total)	412
65	Gas (propano en m3)	1
<b>Total</b>		<b>413</b>

## Informe de la emisión CO2 por período (x 1000 kg)



Disclaimer: El objetivo de la tabla y el gráfico antes mencionados es dar una idea de la emisión de CO2 del nivel de la empresa. La emisión está basada en el uso de energía en GJ y en las reglas aritméticas aceptadas a nivel (inter)nacional. El cálculo de la cantidad en GJ se efectúa a base del sistema de cálculo de MPS para los combustibles utilizados por la empresa y para la compra y venta de electricidad y calor. El resumen solamente sirve para ayudar a la gestión de la empresa. Este informe no genera derechos. No se puede utilizar este informe para otros objetivos. En colaboración con interesados (inter)nacionales institutos de investigación, MPS está trabajando en otros desarrollos relativos al CO2. MPS presta atención principalmente a la emisión CO2 en la cadena de transporte y a la emisión por producto físico.